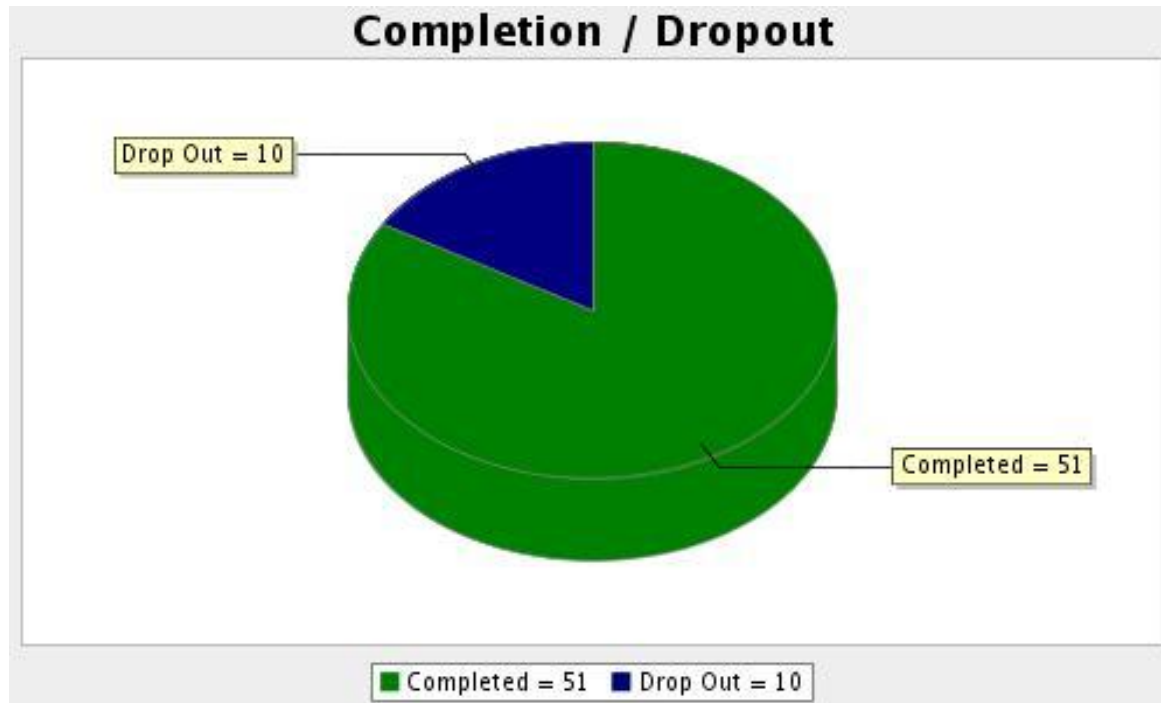
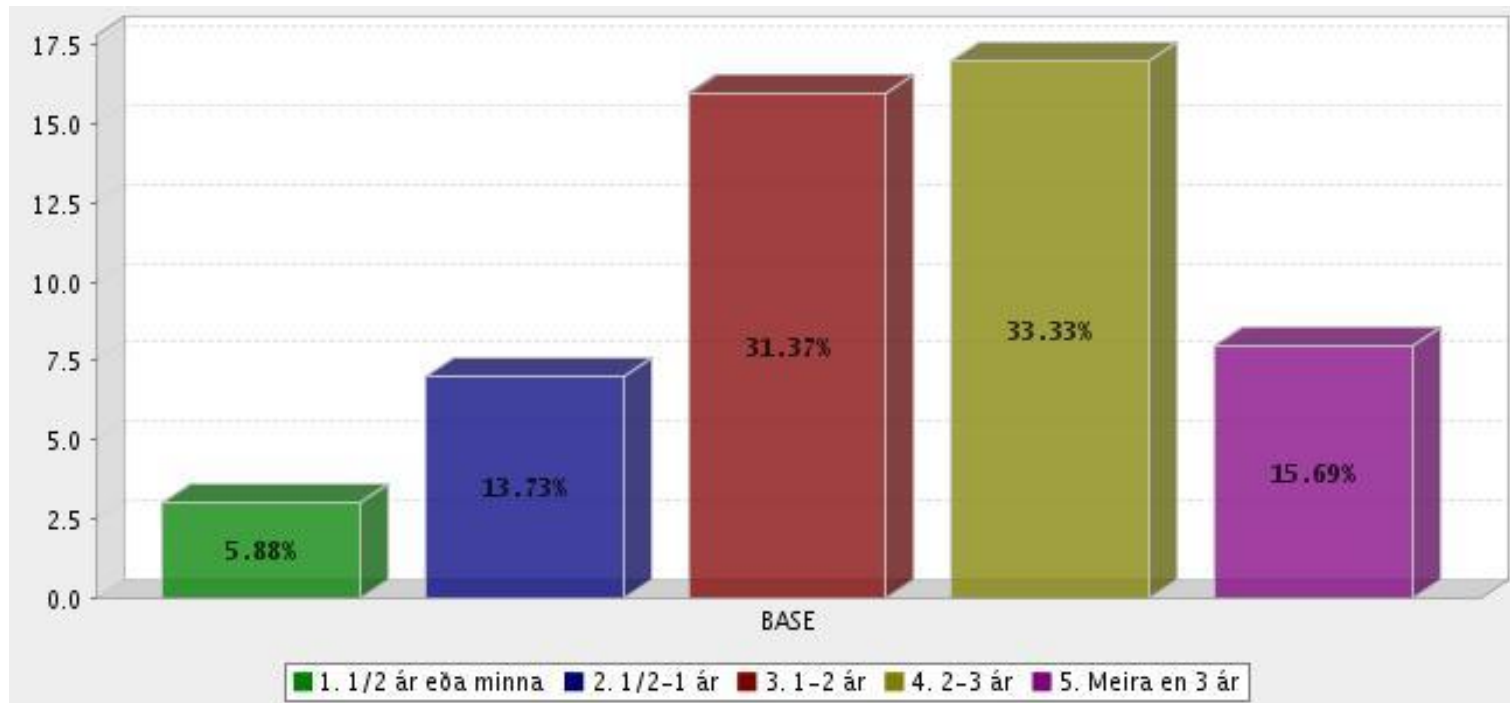


Leikskólinn Hlíðarberg
Niðurstöður úr viðhorfkönnun foreldra
frá Skólaskrifstofu Hafnarfjarðar
2011

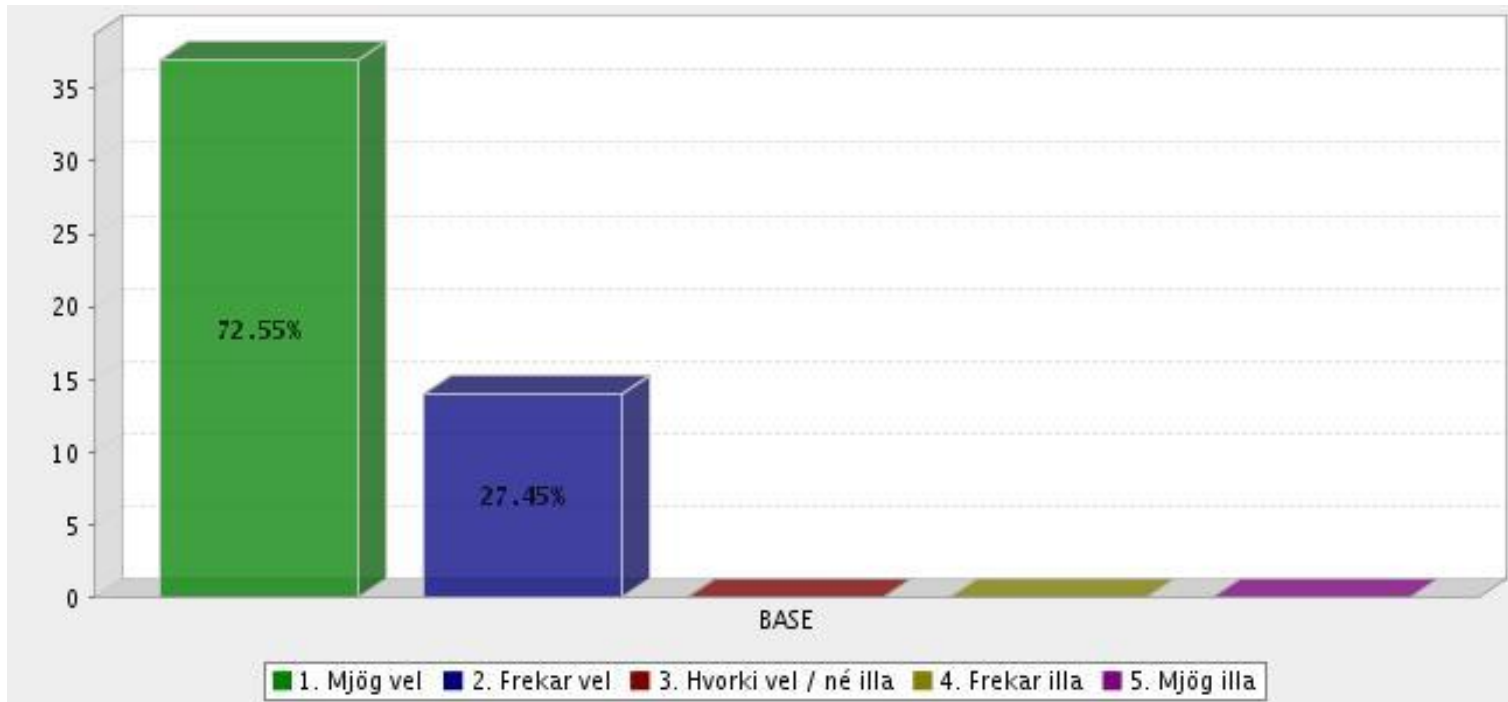
Survey Overview



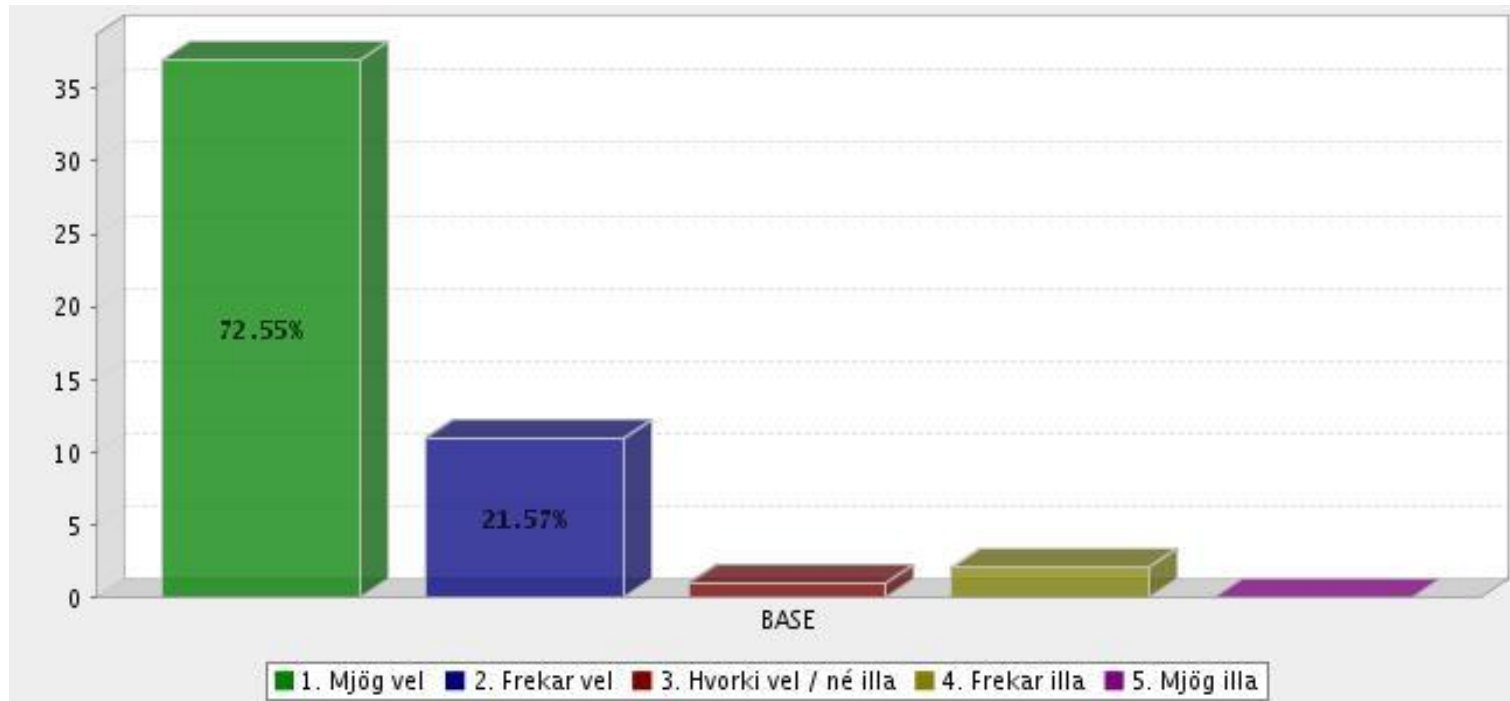
1. Hversu lengi hefur barnið stundað nám við leikskólann?



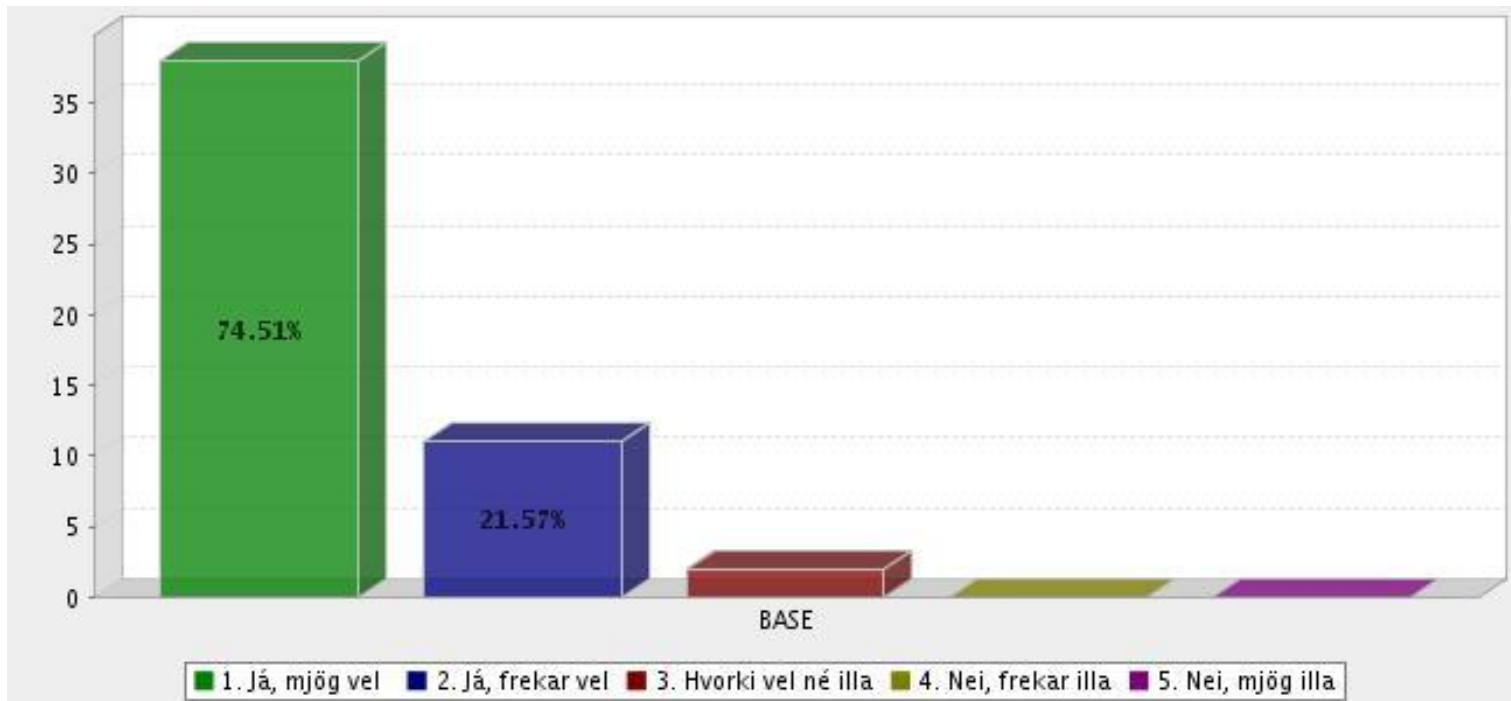
2. Hvernig líður barninu þínu almennt í leikskólanum?



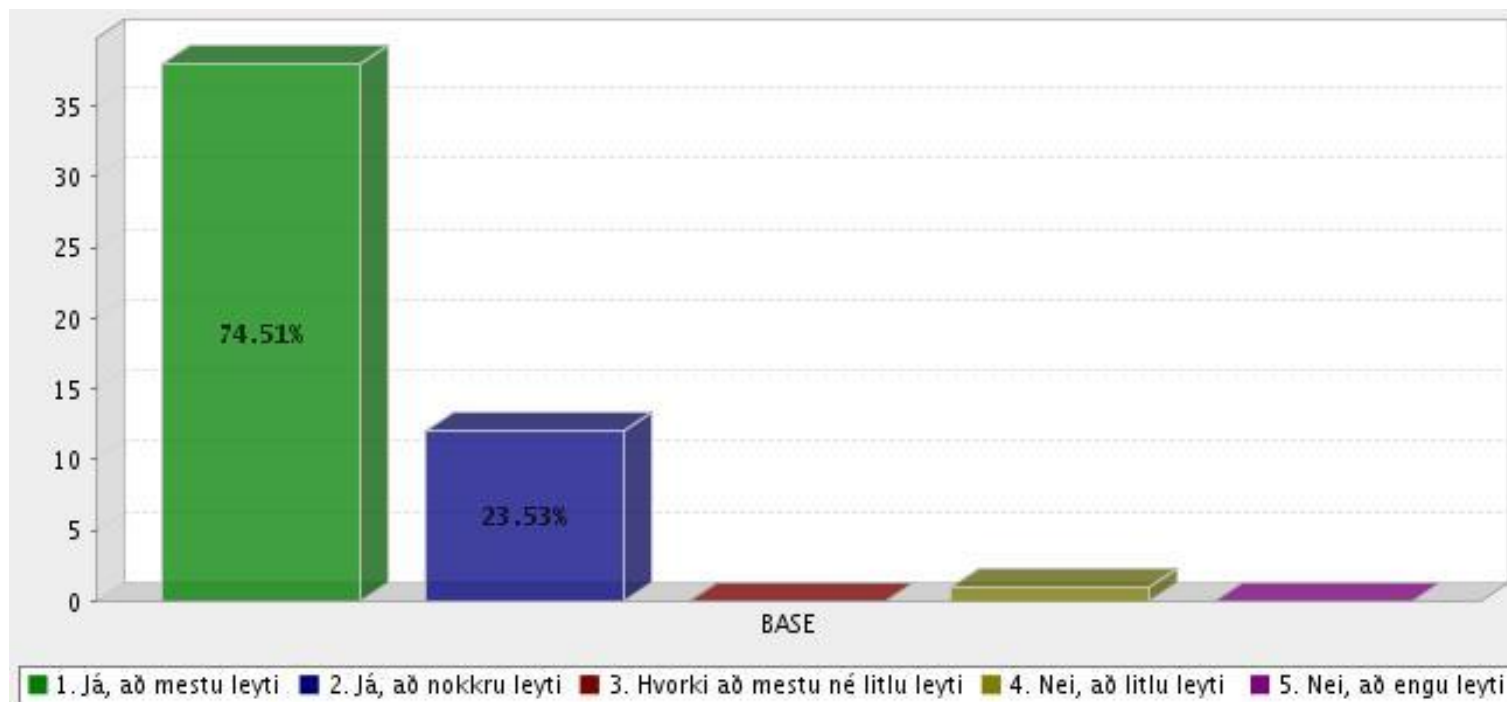
3. Hvernig gekk aðlögun barnsins þegar það byrjaði í leikskólanum?



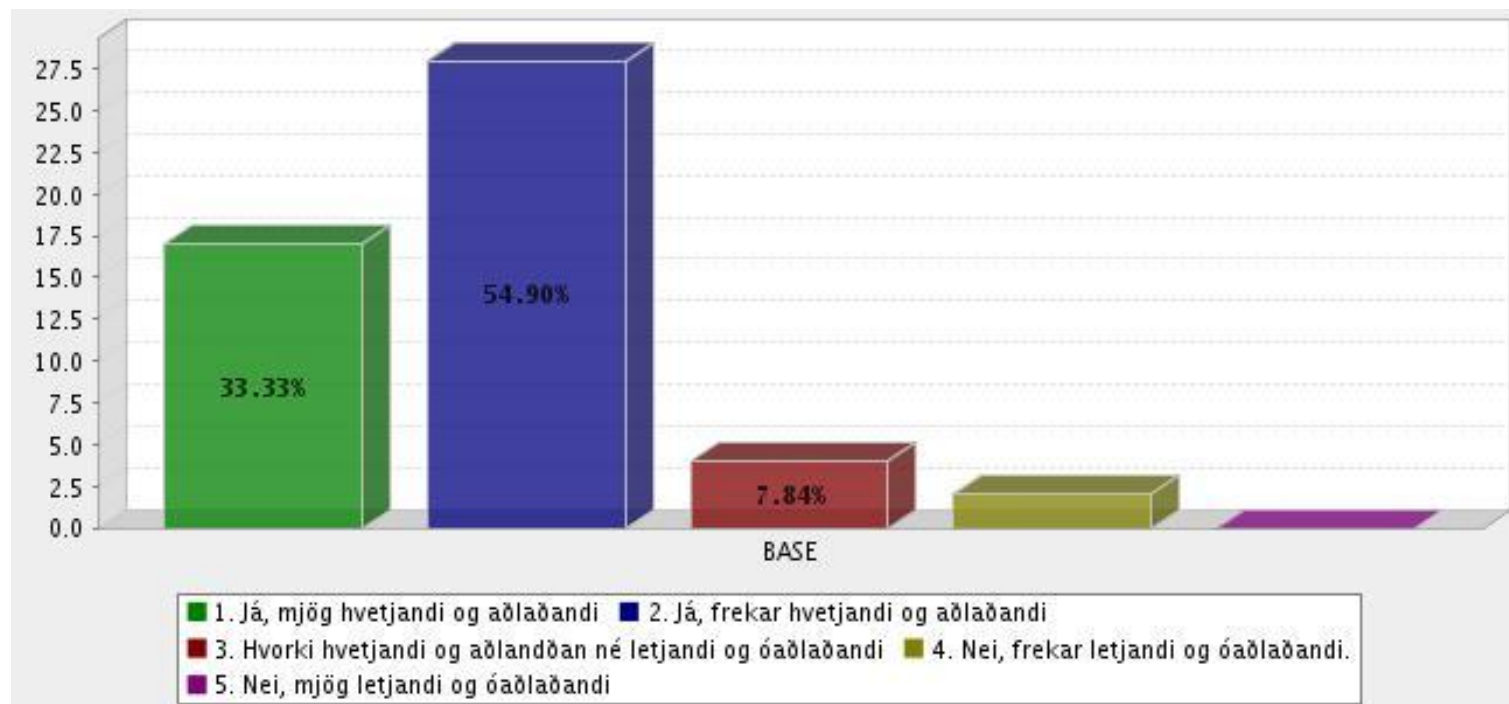
4. Standa starfsmenn leikskólans undir væntingum þínum varðandi daglega umönnun barnsins?



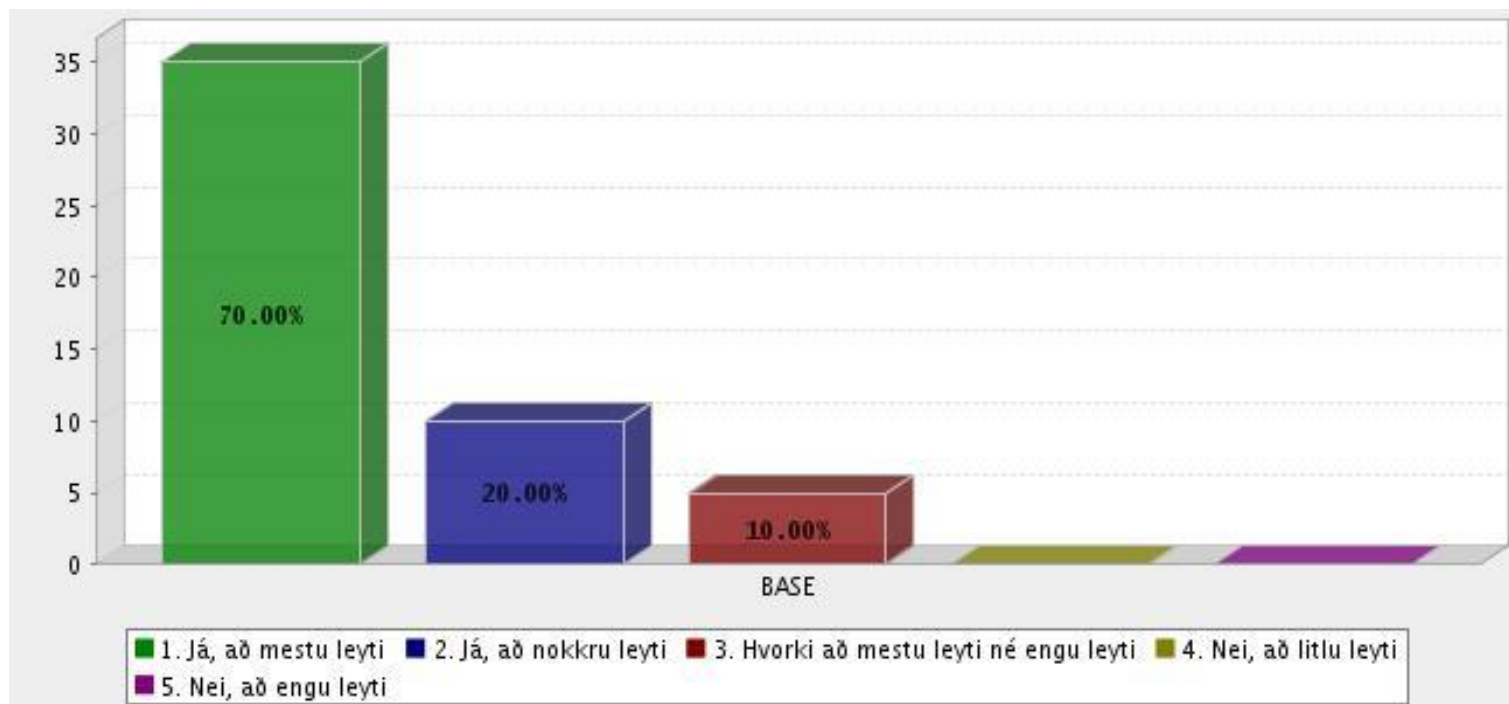
5. Telur þú að viðfangsefnin (til dæmis í tjáningu, hreyfingu, menningu og listum) sem barninu standa til boða í leikskólanum uppfylli námsþarfir barnsins?



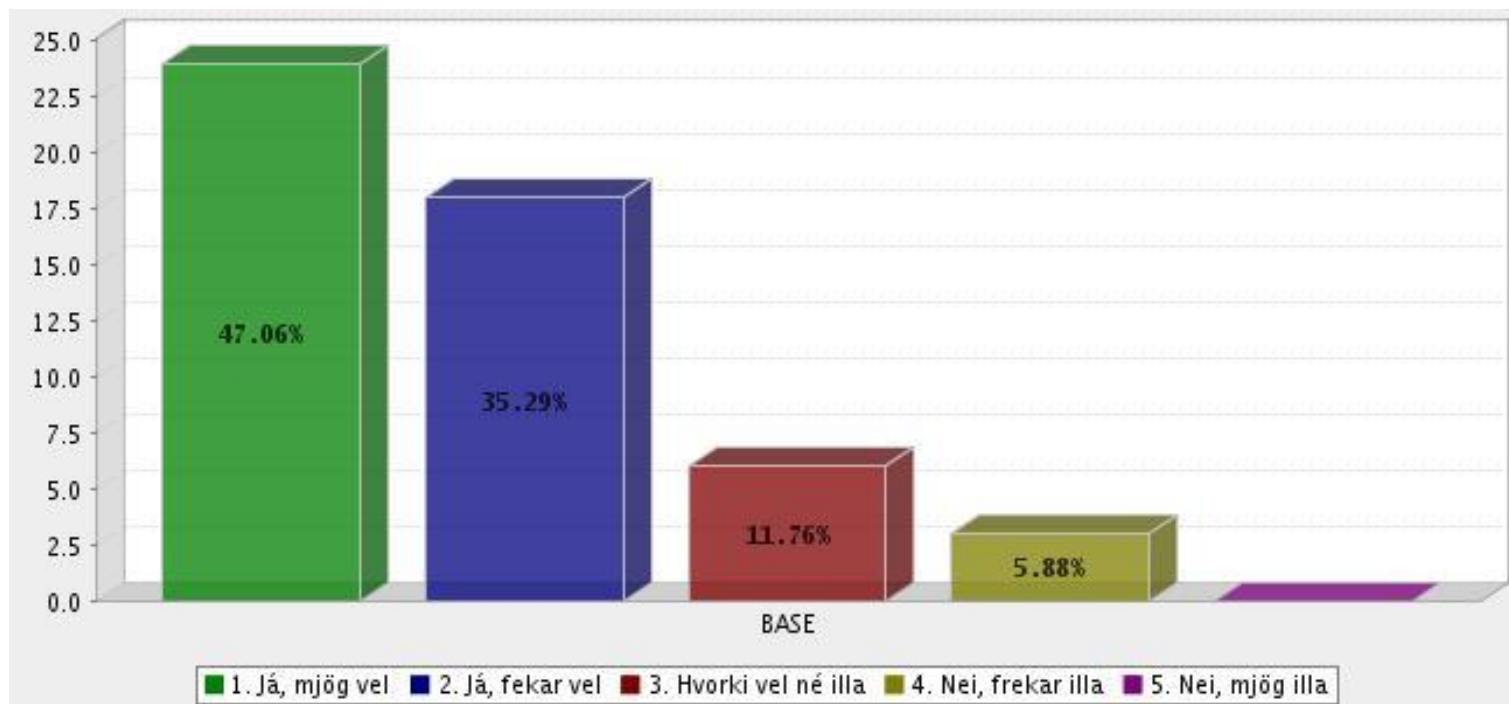
6. Telur þú að námsumhverfi barnsins (húsnæði og leikvöllur) sé hvetjandi og aðlaðandi?



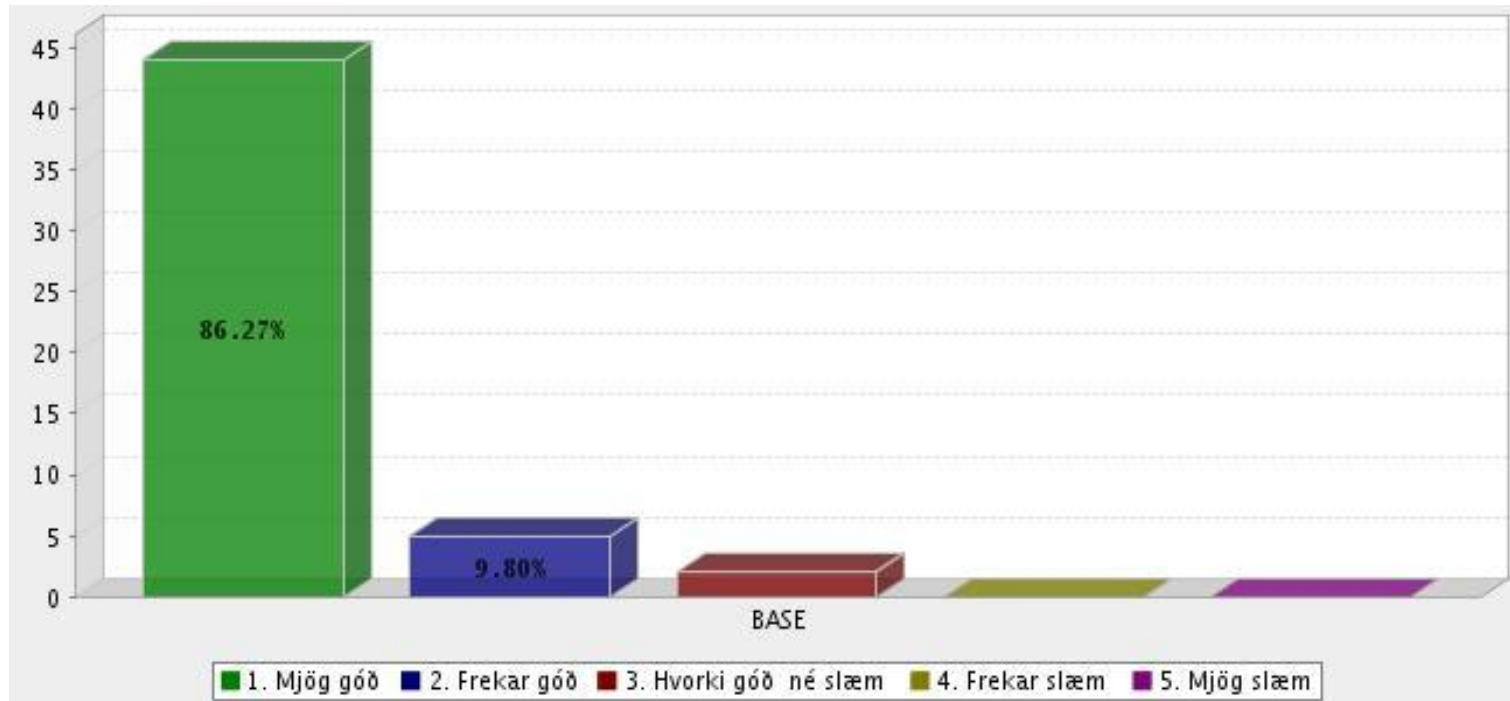
7. Telur þú að efniviðurinn (leikföngin/ kennslugögnin) sem barninu stendur til boða í leikskólanum mæti námsþörfum barnsins?



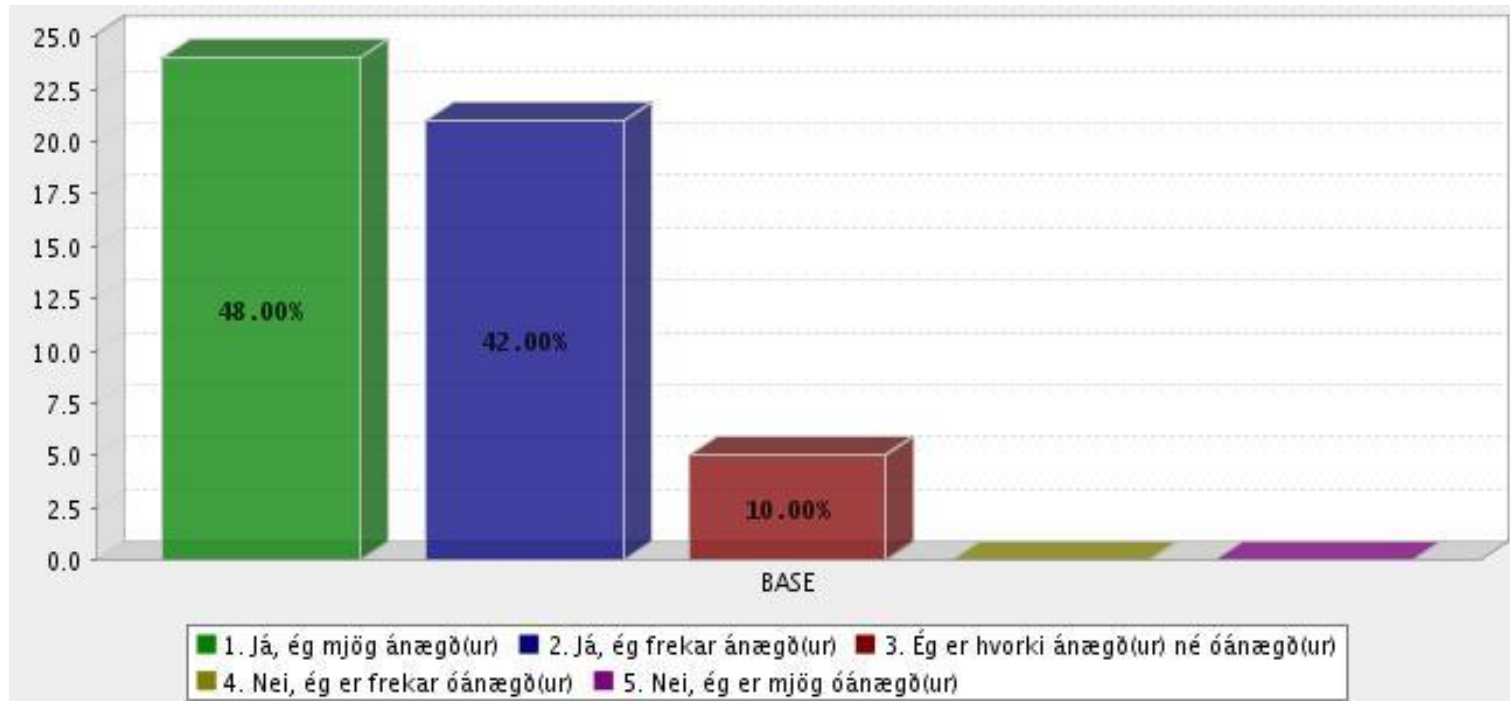
8. Upplýsir leikskólinn þig um uppeldis- og menntastarfið í leikskólanum?



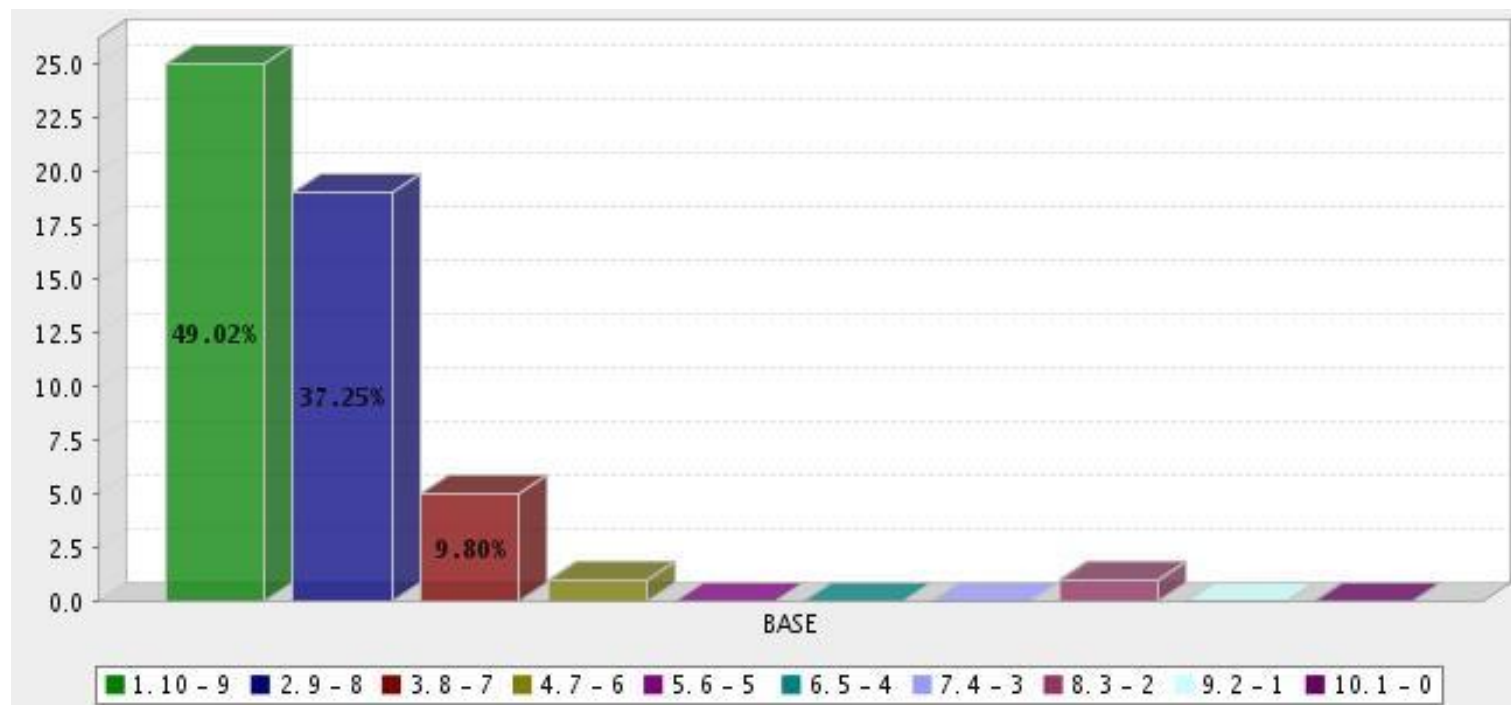
9. Hvernig eru samskipti þín við starfsmenn leikskólans?



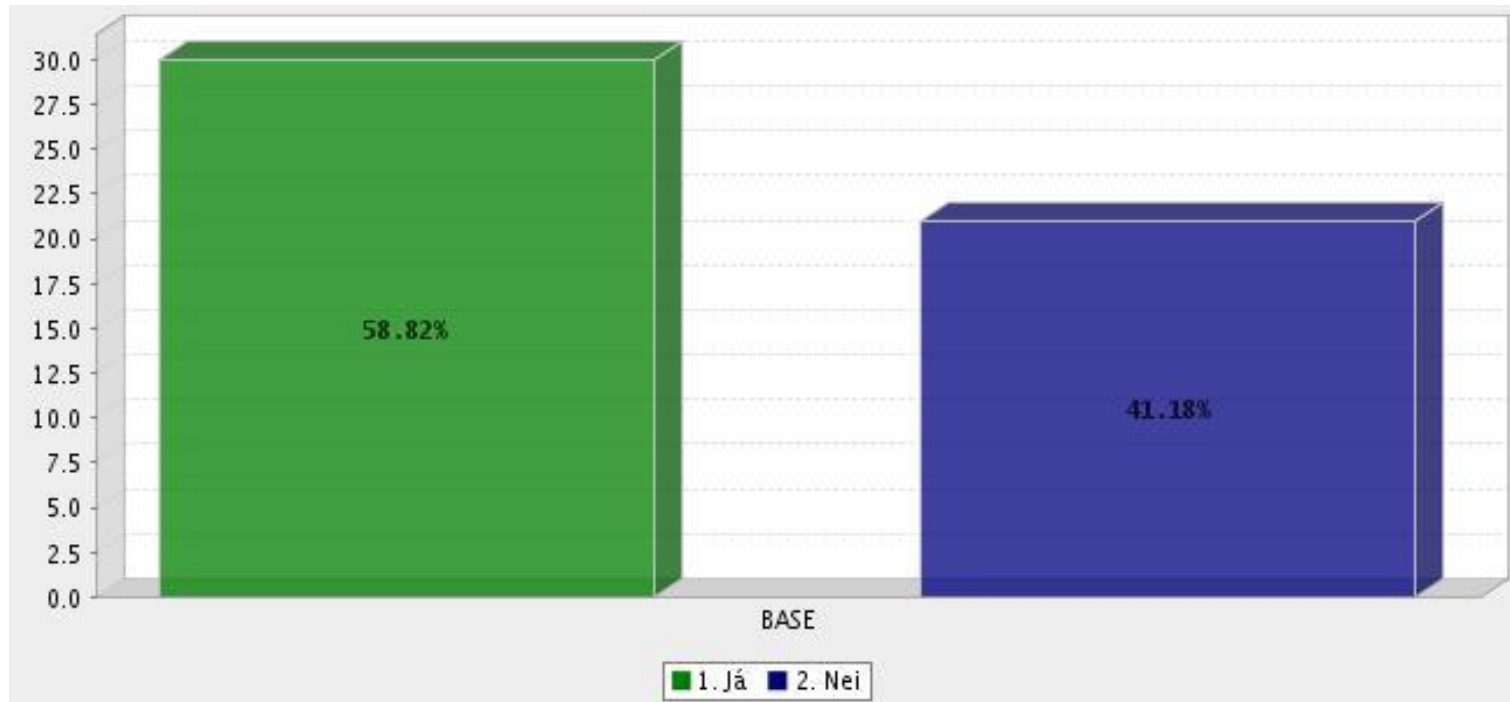
10. Ertu ánægð(ur) með hollustu matarins sem barninu stendur til boða í leikskólanum?



11. Hvaða einkunn gefur þú leikskólanum á kvarðanum 10-0? 10 - 9 merkir mjög góður og 1 - 0 mjög slæmur.



Aukaspurning frá Hlíðarbergi13. Hefur þú orðið var/ vör við áherslur í starfi leikskólans varðandi útikennslu?



14. Hefur þú orðið var/ vör við áherslur í starfi leikskólans varðandi læsishvetjandi umhverfi?

